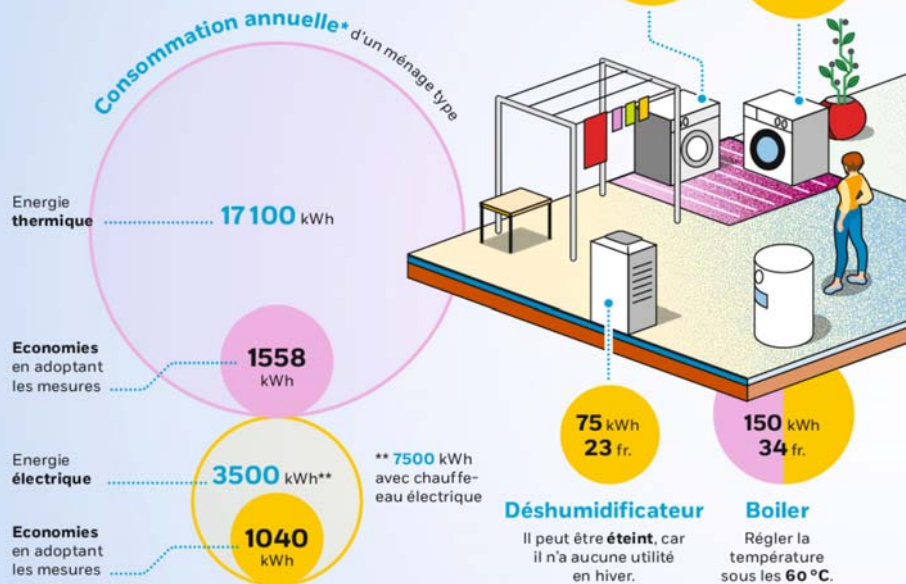


Plan d'action

Quelques gestes simples à la maison permettent de limiter la prochaine hausse des factures d'électricité.

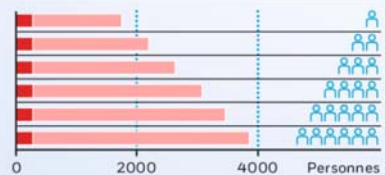
TEXTE GIUSEPPINA TOGNI ILLUSTRATION ADAMO CITRARO



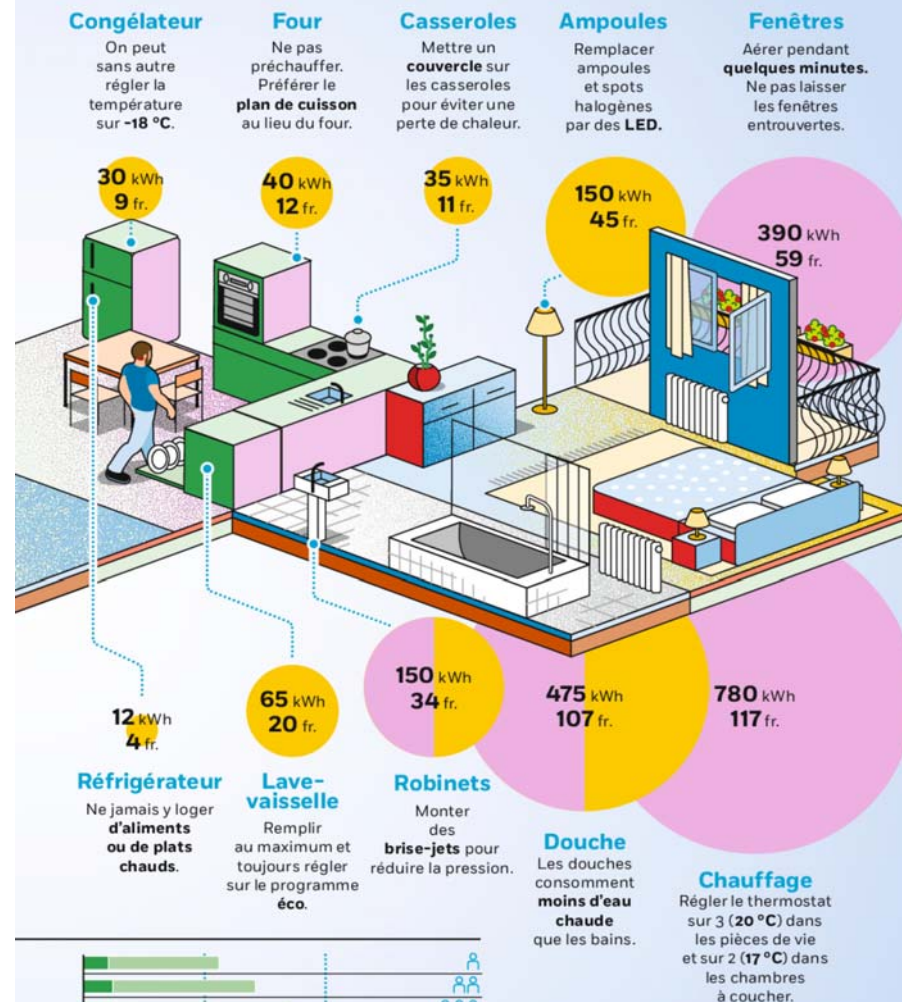
Consom. d'électricité

kWh/an pour un ménage type, Suisse, 2019

- Appartement, espaces communs (escalier, ascenseur)
- Appartement, espaces individuels (sans congélateur séparé)
- Maison individuelle, installations techniques
- Maison individuelle (avec congélateur séparé)



À LA UNE ÉCONOMIES D'ÉNERGIE



*Estimation de la consommation type en Suisse, sans chauffe-eau électrique. La consommation dépend de la taille du ménage, de la fréquence des bains et des douches, de l'usage des appareils ménagers, etc.

SOURCES SUISSENERGIE.CH, AGENCE SUISSE POUR L'EFFICACITÉ ÉNERGÉTIQUE